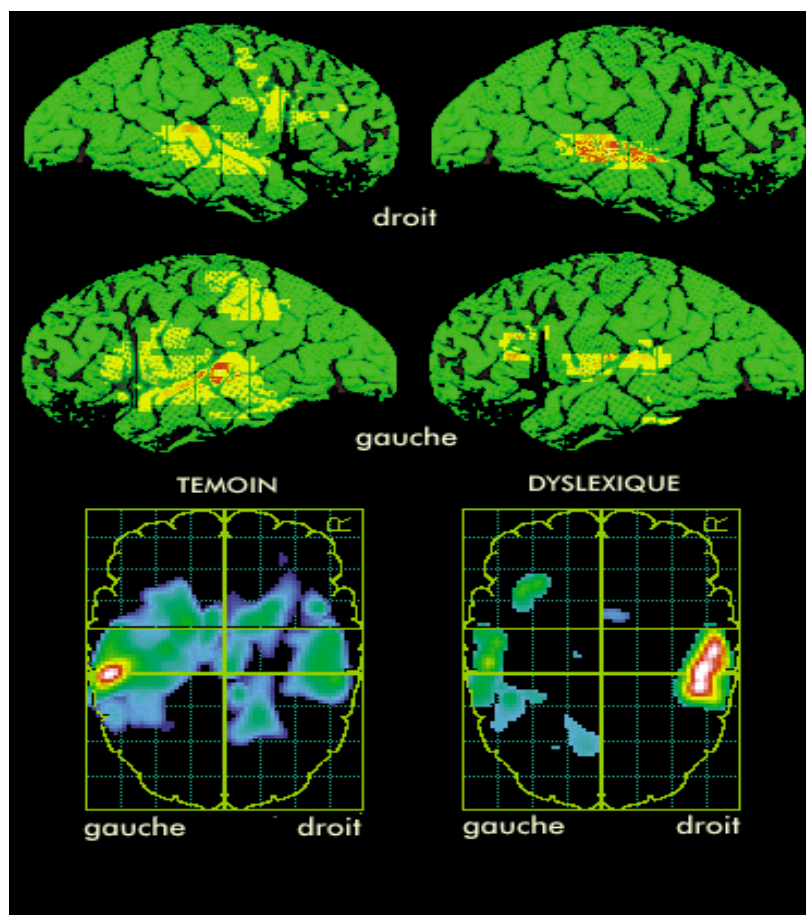


La Dyslexie

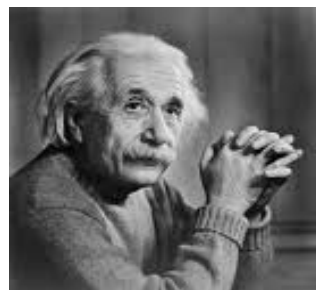
Dans notre collège, nous avons plusieurs dyslexiques, certains ne savent pas ce que c'est.

La dyslexie provient du cerveau : les dyslexiques ont plus de neurones du côté gauche que du côté droit, ce qui empêche de faire passer les informations plus vite.





**Un dyslexique n'est pas bête !
Au grand contraire, ils sont très
intelligents, leurs points forts sont les
mathématiques et l'art plastique.
50% des employés de la NASA sont
dyslexiques et des grands génies
aussi :
Léonard De Vinci, Albert Einstein,
Mozart... Ce qui leur pose problème
c'est surtout l'écrit.**



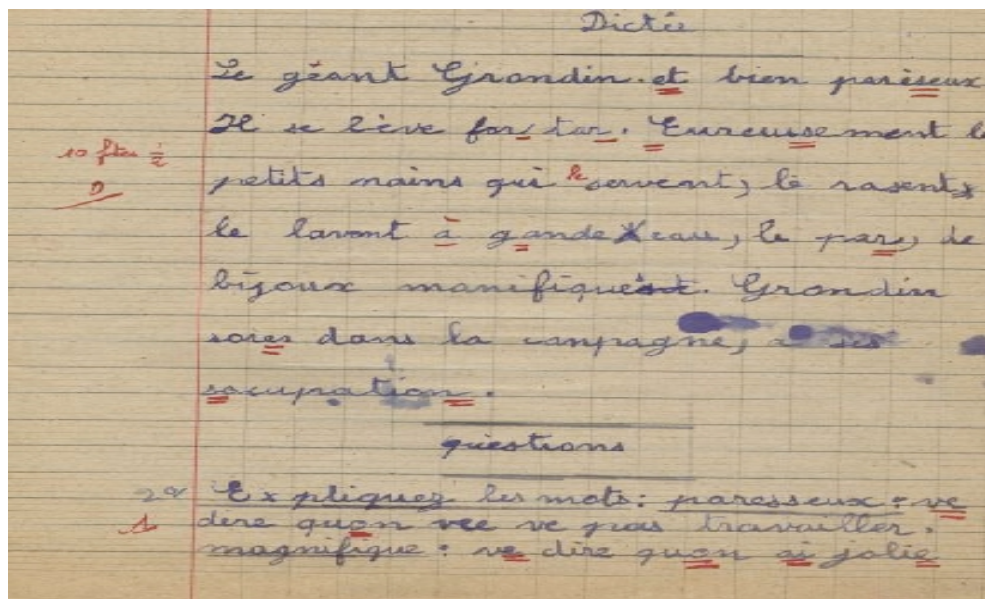
**Dans la langue française il y a 26 sons
et 192 façons de l'écrire
(Ex: O=AU=AUX=EAU...)
voilà ce qui leur
pose problème pour l'écrit.**



Pour un élève sans dyslexie il faut compter environ 1H00 à 1H30 de travail, un dyslexique lui aurait besoin d'environ 2H00 à 3H00!!!



Pour écrire un texte les dyslexiques mettent plus de temps car ils doivent regarder plusieurs fois l'un des mots pour l'écrire car ils confondent plusieurs lettres. ex :



source: www.eveilleur-didees.com/montout_Bbis.htm

SI VOUS AVEZ BIEN LU CE DOCUMENT
ET QUE VOUS VOUS MOQUEZ DES
DYSLEXIQUES ALORS C'EST QUE VOUS
ETES DES IMBECILES *calvin coupeaux 5B*